

УТВЕРЖДАЮ:  
Председатель комитета Ивановской области  
по лесному хозяйству

должность

М.Ю. Яковлев

фамилия, имя и отчество (при наличии)

24.08.2023

дата

### Акт

лесопатологического обследования № 222-2023

лесных насаждений ОГКУ "Пучежское лесничество" (лесничество, лесопарк)

Ивановская область (субъект Российской Федерации)

Способ лесопатологического обследования: 1. Визуальный   
2. Инструментальный

Место проведения

Участковое лесничество	Урочище (дача)	Квартал	Выдел	Площадь выдела, га	Лесопатологический выдел	Площадь лесопатологического выдела, га
Верхне-Ландеховское сельское	к-з Восход	11	32	2,8		

Лесопатологическое обследование проведено на площади 2,80 га

Кадастровый номер участка: 37:01:000000:477  
для участков, предоставленных в постоянное (бессрочное) пользование, аренду)

Документ о праве пользования: Договор аренды 23-01-2021 от 10.12.2021г.  
Заготовка древесины

(тип документа о праве пользования, дата, номер, вид разрешенного использования лесов)





2.4.3. Поражено болезнями:

Болезнь / возбудитель	Порода	Встречаемость (% от запаса насаждения)	Степень поражения лесного насаждения (слабая, средняя, сильная)

2.5. Выборке подлежит 36,5 % деревьев (указывается общий % запаса деревьев, подлежащих рубке, от общего запаса насаждения),

в том числе:

без признаков ослабления	_____	% (причины назначения);	_____
ослабленных	_____	% (причины назначения)	_____
сильно ослабленных	_____	% (причины назначения)	_____
усыхающих	_____	% (причины назначения)	_____
свежего сухостоя	_____	%;	_____
свежего ветровала	<u>31,5</u>	%;	_____
свежего бурелома	<u>5,0</u>	%;	_____
старого сухостоя	_____	%;	_____
старого ветровала	_____	%;	_____
старого бурелома	_____	%;	_____

2.6. Полнота лесного насаждения после уборки деревьев, подлежащих рубке, составит 0,4

Критич. полнота для данной категории лесн. насаж. и преобл. породы составляет не лимитируется

**ЗАКЛЮЧЕНИЕ к инструментальному обследованию участка.**

С целью предотвращения негативных процессов или снижения ущерба от их воздействия назначено:

Участковое лесничество	Урочище (дача)	Квартал	Выдел	Площадь выдела, га	Лесопатологический выдел	Площадь лесопатологического выдела, га	Вид мероприятия	Площадь мероприятия, га	Породы	Доля выбираемой древесины по запасу,	Рекомендуемый срок проведения мероприятия
1	2	3	4	5	6	7	8	9	10	11	12
Верхне-Ландеховское сельское	к-з Восход	11	32	2,8	-	-	ВСП	2,80	С, Е, Б	36,5	2023-2025

Ведомость временной пробной площади и абрис лесного участка прилагаются (приложение 2 и 3 к Акту).

РЕКОМЕНДАЦИИ по проведению мероприятий, не относящихся к мероприятиям по предупреждению распространения вредных организмов.

- соблюдение Правил пожарной безопасности в лесах, Правил заготовки древесины

Дата проведения ЛПО 18.07.2023 г.

Дата составления документа 11.08.2023 г.

Исполнитель работ по проведению лесопатологического обследования:

Фамилия, имя и отчество (при наличии) Ларенков А.В.

Организация ООО "ИЛК"

Должность инженер

Подпись  Телефон 89016944779





ВРЕМЕННАЯ ПРОБНАЯ ПЛОЩАДЬ № \_\_\_\_\_

1.1. Субъект Российской Федерации \_\_\_\_\_ Ивановская область \_\_\_\_\_

Лесничество \_\_\_\_\_ ОГКУ "Пучежское лесничество" \_\_\_\_\_

Участковое лесничество \_\_\_\_\_ Верхне-Ландеховское сельское \_\_\_\_\_ Урочище (дача) \_\_\_\_\_ к-з Восход \_\_\_\_\_

Квартал \_\_\_\_\_ 11 \_\_\_\_\_ Выдел \_\_\_\_\_ 32 \_\_\_\_\_ Площадь выдела \_\_\_\_\_ 2,8 \_\_\_\_\_ га.

Лесопатологический выдел \_\_\_\_\_ Площадь лесопатологического выдела \_\_\_\_\_ га.

1.2. Метод перече́та:

Сплошной, ленты пере́чета, круговые площадки постоянного радиуса, реласкопические площадки  
(нужное подчеркнуть)

Количество лент/площадок \_\_\_\_\_ 2 \_\_\_\_\_ шт. Размеры площадок (длина × ширина/радиус) \_\_\_\_\_ 11,3 \_\_\_\_\_ м.

Размер временной пробной площади: \_\_\_\_\_ 0,08 \_\_\_\_\_ га.

1.3. Фактическая таксационная характеристика насаждения:

Состав \_\_\_\_\_ 6С2Е2Б+ОС \_\_\_\_\_ возраст \_\_\_\_\_ 75 \_\_\_\_\_ лет; тип леса \_\_\_\_\_ СЧ \_\_\_\_\_ полнота \_\_\_\_\_ 0,7 \_\_\_\_\_

бонитет \_\_\_\_\_ 1 \_\_\_\_\_ Запас на га \_\_\_\_\_ 271,6 \_\_\_\_\_ кбм Возобновление \_\_\_\_\_ отсутствует \_\_\_\_\_

1.4. Номер очага вредных организмов: \_\_\_\_\_

Тип очага вредных организмов: \_\_\_\_\_ эпизодический \_\_\_\_\_ хронический \_\_\_\_\_ (подчеркнуть)

Фаза развития очага вредных организмов: \_\_\_\_\_ начальная, \_\_\_\_\_ нарастания численности, \_\_\_\_\_  
собственно вспышка, \_\_\_\_\_ кризис \_\_\_\_\_ (подчеркнуть)

1.5. Причина ослабления, повреждения насаждения и время:

воздействия сильных ветров текущего года, повлекшие наклон более 10°, изгиб или вывал деревьев (код 881), воздействия шквалистых и ураганных ветров текущего года, повлекшие слом стволов деревьев (код 882).

Состояние насаждения : \_\_\_\_\_ сильно ослабленное лесное насаждение \_\_\_\_\_

Средневзвешенная категория состояния насаждения : \_\_\_\_\_ 2,71 \_\_\_\_\_

1.6. Назначенные мероприятия: \_\_\_\_\_ выборочная санитарная рубка \_\_\_\_\_

Исполнитель работ по проведению лесопатологического обследования:

Фамилия, имя и отчество (при наличии) \_\_\_\_\_ Ларенков А.В. \_\_\_\_\_ Подпись \_\_\_\_\_  \_\_\_\_\_

Дата составления документа \_\_\_\_\_ 11.08.2023 г. \_\_\_\_\_



**ВЕДОМОСТЬ ПЕРЕЧЕТА ДЕРЕВЬЕВ**

(для сплошного, ленточного и перечета на круговых площадках постоянного радиуса)

По насаждению:

средневзвешенная категория состояния

2,71

Ступени толщины, см	Количество деревьев по категориям состояния, шт.																Всего		
	1		2		3		4		5		5 (а.б.в)			5 (г.д.е)			шт. / куб.м	в т.ч. подлежи т рубке, %	
	Н	З	Н	З	Н	З	Н	З	Н	З	Н	З	О	Н	З	О			
1	2	3	4	5	6	7	8	9	10	11	12	13	14	15	16	17	18	19	
8																			
12																			
16																			
20	2										3						5 / 1,56	60,3	
24	4		3								4						11 / 5,35	36,3	
28	6		2								5						13 / 8,66	38,1	
32	4		1								2						7 / 6,16	28,4	
36																			
40																			
44																			
48																			
52																			
56																			
60																			
Итого, шт.	16		6								14						36 / 21,73	14	
Итого, куб.м	10,15		3,65								7,93						21,73	7,93	
Итого, % от запаса по насаждению	46,7		16,8								36,5						100,0	36,5	

Условие обозначения: Н - не заселено (не поражено, не повреждено), З - заселено стволовыми вредителями (поражено болезнями, повреждено огнем), О - отработано стволовыми вредителями.

Порода:

Сосна

Средневзвешенная категория состояния

2,65

Ступени толщины, см	Количество деревьев по категориям состояния, шт.																Всего		
	1		2		3		4		5		5 (а.б.в)			5 (г.д.е)			шт. / куб.м	в т.ч. подлежи т рубке, %	
	Н	З	Н	З	Н	З	Н	З	Н	З	Н	З	О	Н	З	О			
1	2	3	4	5	6	7	8	9	10	11	12	13	14	15	16	17	18	19	
8																			
12																			
16																			
20	1																		
24	2		1								1						2 / 0,6	50,0	
28	6		2								2						5 / 2,35	40,0	
32	1										4						12 / 8,04	33,3	
36											1						2 / 1,82	50,0	
40																			
44																			
48																			
52																			
56																			
60																			
Итого, шт.	10		3								8						21 / 12,81	8	
Итого, куб.м	6,17		1,81								4,83						12,81	4,83	
Итого, % от запаса по породе	48,2		14,1								37,7						100,0	37,7	

Причины назначения в рубку деревьев категорий состояния

1

2

3

4



Порода: Ель средневзвешенная категория состояния 2,91

Ступени толщины, см	Количество деревьев по категориям состояния, шт.																Всего	
	1		2		3		4		5		5 (а,б,в)			5 (г,д,е)			шт. / куб.м	в т. ч. подлежит рубке, %
	Н	З	Н	З	Н	З	Н	З	Н	З	Н	З	О	Н	З	О		
1	2	3	4	5	6	7	8	9	10	11	12	13	14	15	16	17	18	19
8																		
12																		
16																		
20	1																	
24	2		2									2					3 / 0,96	66,7
28												2					6 / 3	33,3
32																		
36																		
40																		
44																		
48																		
52																		
56																		
60																		
Итого, шт.	3		2									4					9 / 3,96	4
Итого, куб.м	1,32		1,00									1,64					3,96	1,64
Итого, % от запаса по породе	33,3		25,3									41,4					100,0	41,4

Причины назначения в рубку деревьев категорий состояния:

1

2

3

4

Порода: Береза средневзвешенная категория состояния 2,68

Ступени толщины, см	Количество деревьев по категориям состояния, шт.																Всего	
	1		2		3		4		5		5 (а,б,в)			5 (г,д,е)			шт. / куб.м	в т. ч. подлежит рубке, %
	Н	З	П	З	Н	З	Н	З	Н	З	Н	З	О	Н	З	О		
1	2	3	4	5	6	7	8	9	10	11	12	13	14	15	16	17	18	19
8																		
12																		
16																		
20																		
24																		
28																		
32	2		1									1					1 / 0,62	100,0
36												1					4 / 3,36	25,0
40																		
44																		
48																		
52																		
56																		
60																		
Итого, шт.	2		1									2					5 / 3,98	2
Итого, куб.м	1,68		0,84									1,46					3,98	1,46
Итого, % от запаса по породе	42,2		21,1									36,7					100,0	36,7

Причины назначения в рубку деревьев категорий состояния:

1

2

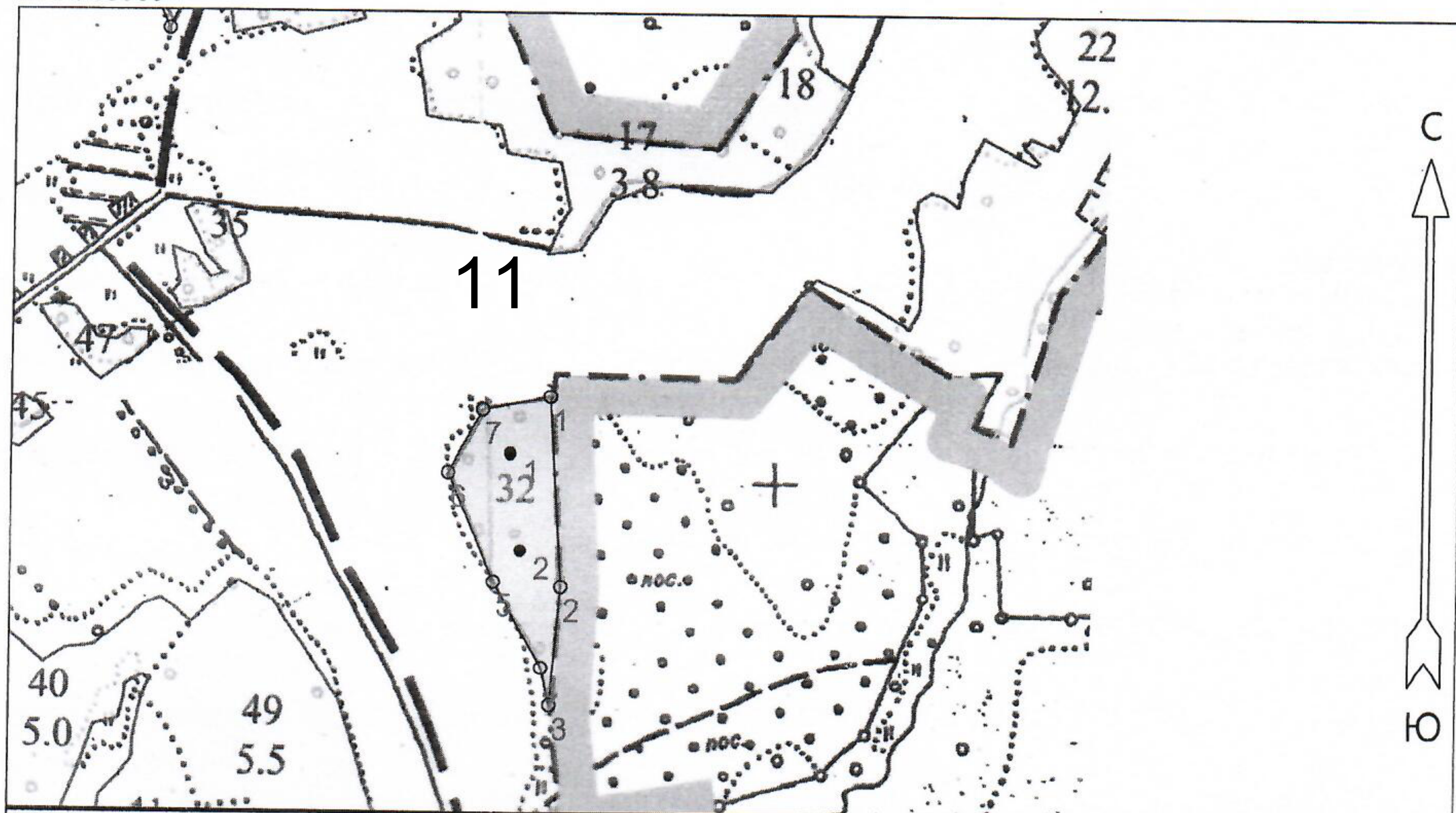
3

4



Абрис участка

M 1 : 10000



Условные обозначения

Эксплуатационный участок		Неэксплуатационный участок	
Реласкопические площадки			

№ квартала	№ выдела	№ лесопатологического выдела	Размеры ленты (круговой площадки) перечёта				Координаты начала, конца и поворотных точек лент перечёта / центров круговых площадок перечёта		
			№ ленты (площадки)	Длина, м	Ширина, м	Радиус, м			Площадь, га
11	32	1	1			11.3	0.08	56.50578	42.40252
			2			11.3	0.08	56.50533	42.40260

Пространственное размещение лесопатологических выделов

(включается в Акт при выделении лесопатологических выделов, для указания пространственного расположения повреждённых и погибших насаждений)

Номера точек	Координаты		Длина, м
	Широта	Долгота	
7 - 1	56° 50' 59.08992"	42° 40' 23.80388"	85.2
1 - 2	56° 50' 59.62157"	42° 40' 28.74639"	233.4
2 - 3	56° 50' 52.08992"	42° 40' 29.63766"	145.7
3 - 4	56° 50' 47.39372"	42° 40' 28.90844"	46.5
4 - 5	56° 50' 48.85574"	42° 40' 28.26024"	121.5
5 - 6	56° 50' 52.26714"	42° 40' 24.69516"	146.1
6 - 7	56° 50' 56.60891"	42° 40' 21.29212"	87.7

Исполнитель работ по проведению лесопатологического обследования:

Фамилия, имя и отчество (при наличии) Ларенков А.В. \_\_\_\_\_ Подпись

Дата составления документа 11.08.2023



Порода:

Осина

средневзвешенная категория состояния

1,00

Ступени толщины, см	Количество деревьев по категориям состояния, шт.																Всего	
	1		2		3		4		5		5 (а.б.в)			5 (г.д.е)			шт. / куб.м	в т. ч. подлежи т рубке, %
	Н	З	Н	З	Н	З	Н	З	Н	З	Н	З	О	Н	З	О		
1	2	3	4	5	6	7	8	9	10	11	12	13	14	15	16	17	18	19
8																		
12																		
16																		
20																		
24																		
28																		
32	1																	
36																	1 / 0,98	
40																		
44																		
48																		
52																		
56																		
60																		
Итого, шт.	1																	1 / 0,98
Итого, куб.м	0,98																	0,98
Итого, % от запаса по	100,0																	100,0

Причины назначения в рубку деревьев категорий состояния:

- 1 \_\_\_\_\_
- 2 \_\_\_\_\_
- 3 \_\_\_\_\_
- 4 \_\_\_\_\_